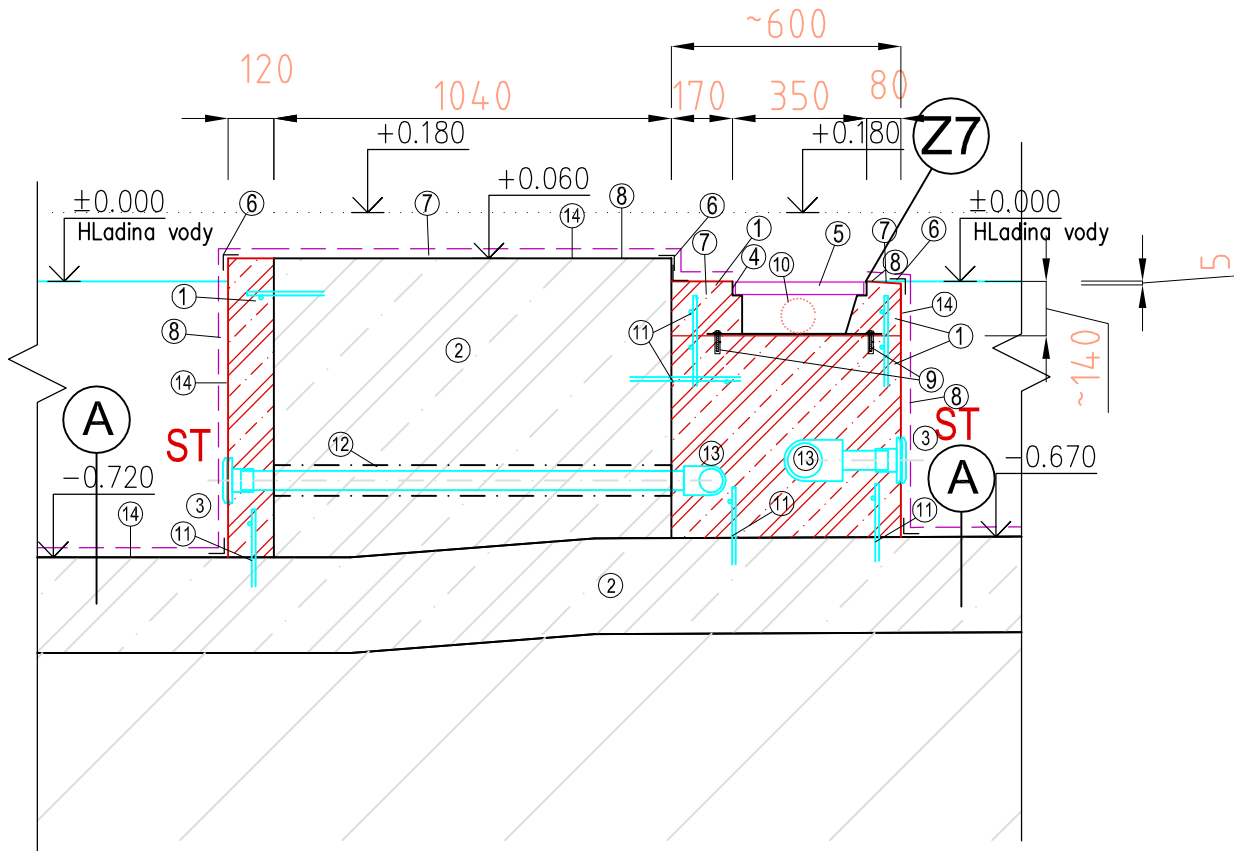



DETAIL NAPOJENÍ NEREZOVÝCH PŘELIVNÝCH ŽLÁBKŮ - DĚTSKÝ BAZÉN I



LEGENDA:

1. ŽB BETON
2. STÁVAJÍCÍ BETONOVÁ K-CE BAZÉNU
3. BAZÉNOVÁ STĚNOVÁ TRYSKA
4. ŽLÁBEK NEREZOVÝ - A1
5. PLASTOVÁ MŘÍŽKA 335mm, 35mm
6. KOTVÍCÍ PLECHOVÁ LIŠTA
7. PROTISKLUZOVÁ BAZÉNOVÁ FÓLIE
8. BAZÉNOVÁ FÓLIE HLADKÁ
9. KOTVENÍ ŽLABU DO STĚNY BAZÉNU
10. ODTOKOVÁ PVC ARMATURA PRO ODVOD ZE ŽLÁBKU (Z BOČNÍHO ČELA ŽLÁBKU)
11. OCELOVÁ ARMATURA
12. PROSTUP BETONOVOU K-CÍ
13. VÝTLAK BAZÉNOVÉ VODY - POTRUBÍ max $\varnothing 110$
14. STĚRKA A SROVNÁNÍ POVRCHU

- A** SKLADBA A - BAZÉNOVÁ VANA
- BAZÉNOVÁ FÓLIE + GEOTEXTÍLIE
 - PŘESTĚRKOVÁNÍ (DLE POTŘEBY)
 - ŽELEZOBETONOVÁ DESKA (STÁVAJÍCÍ)
 - ŠTĚRKOVÝ PODSYP (STÁVAJÍCÍ)
 - ZEMNÍ PLAŇ

INVESTOR : SPORTaS s.r.o. Jiráskova 413, 436 01 Litvínov	ZAK. ČÍSLO: POR 02.03.2025	 <p>MICHAL POSPÍŠIL +420 736 680 233 IČO 65912535 DIČ CZ 7404195678</p>
	OBEC : Litvínov	
	DATUM: 03/2025	
	FORMÁT : A4	
STUPEŇ: PROJEKT	POČ. VYHOTOVENÍ : 4	Sídlo: TUČÍN 148, 751 16 TUČÍN Kancelář: DENISOVA 2916/9, 750 02 PŘEROV
STAVBA: Technická pomoc na opravu dětských bazénů letního koupaliště Litvínov	Zodp. proj. Michal POSPÍŠIL	
ČÁST: D.1.2. Stavební část	Vypracoval Vít VETEŠNÍK	
NÁZEV VÝKRESU : DETAIL NAPOJENÍ NEREZOVÝCH PŘELIVNÝCH ŽLÁBKŮ - DĚTSKÝ BAZÉN I	Autoriz. osoba ING. Z. TILLEROVA	
	MĚŘÍTKO : 1:20	Č. VÝKRESU : D.1.2. - 05